

# QUIZ DO PATRIMÔNIO CULTURAL

\*\*\*\*\*

Este jogo foi criado de forma colaborativa com agentes culturais e estudantes de escolas públicas dos municípios participantes do projeto Conexão Comunidade.



Ministério do Turismo apresenta: Conexão Comunidade

Patrocínio:

Realização:



SECRETARIA ESPECIAL DA CULTURA

MINISTÉRIO DO TURISMO



## INSTRUÇÕES PARA JOGAR:

- \* Primeiro faça uma roda com 3 a 6 participantes. Pode ser sentado no chão ou em volta de uma mesa. Coloque as cartas de RESPOSTAS, viradas com o desenho pra cima, no centro da roda.
  - \* Já as cartas de PERGUNTAS, ficam todas na mão de uma pessoa. Essa pessoa lê a pergunta (sem falar a resposta) e as outras tentam adivinhar a resposta olhando os desenhos das cartas ao centro.
  - \* Quando alguém acertar, o jogador que estiver com as cartas de perguntas as passa para o jogador que estiver a sua esquerda, até acabarem as cartas.
- 
- > Ganha quem acertar mais perguntas mais rápido!
  - > Você pode jogar com uma categoria por vez (nossa cozinha, nossos lugares etc); ou, para deixar o jogo mais divertido, misturar todas as categorias.

\*\*\*\*\*

## DICAS PARA IMPRESSÃO:

1. Configure o modo "ajustar impressão ao tamanho do papel" para não cortar a imagem.
2. Caso tenha acesso, use um papel mais grosso, como por exemplo 120g ou mais. Assim, suas cartas ficarão mais firmes e vão durar mais.
3. Configure para imprimir frente e verso ou cole a frente da carta no verso (todos os versos são iguais).
4. Você pode imprimir a partir da página 3 deste documento para economizar papel.

NOSSOS  
FRUTOS  
E PLANTAS

PATROCÍNIO/Mg

É um legume que vai crescendo no quintal até cobrir a cerca toda. Pode ser usado na salada, é verde e tem muita água.

RESPOSTA:  
CHUCHU

NOSSOS  
FRUTOS  
E PLANTAS

PATROCÍNIO/Mg

É um fruto muito pequeno e verde, quando maduro fica vermelho ou amarelo. Se transforma em uma bebida quente, saborosa, apreciada por muitas pessoas. Especialmente gostoso se acompanhado de um pão de queijo quentinho.

RESPOSTA:  
CAFÉ

NOSSOS  
FRUTOS  
E PLANTAS

PATROCÍNIO/Mg

Fruta doce de vários tamanhos, vermelha e amarelada, dá para fazer doces. Existem vários tipos como espada, coxim e coração.

RESPOSTA:  
MANGA

NOSSOS  
FRUTOS  
E PLANTAS

PATROCÍNIO/Mg

Fruta azeda e vermelha, pode comer do pé, serve para fazer suco e laranjinha, que tem gente que chama de sacolé, chup-chup e geladinho.

RESPOSTA:  
ACEROLA

NOSSOS  
FRUTOS  
E PLANTAS

BARRA DOS  
COQUEIROS/SE

Desse fruto se faz a Cajuína, uma bebida muito docinha e gostosa demais.

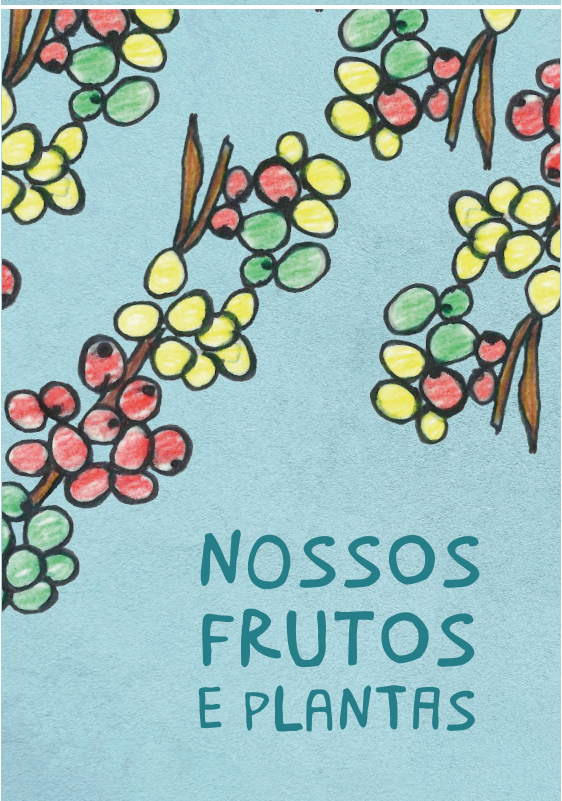
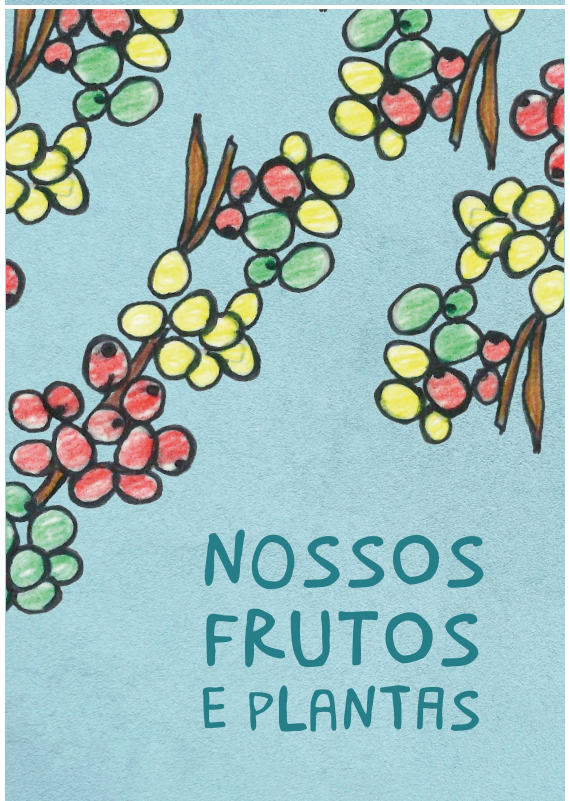
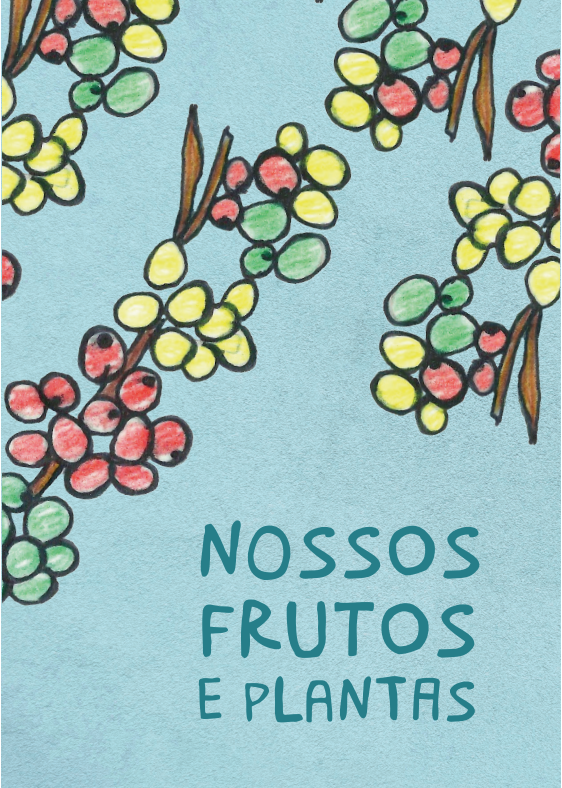
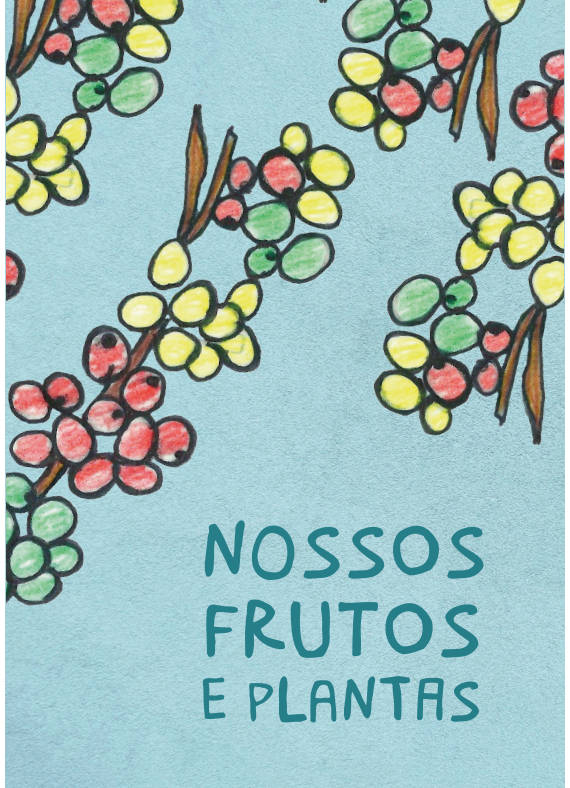
RESPOSTA:  
CAJU

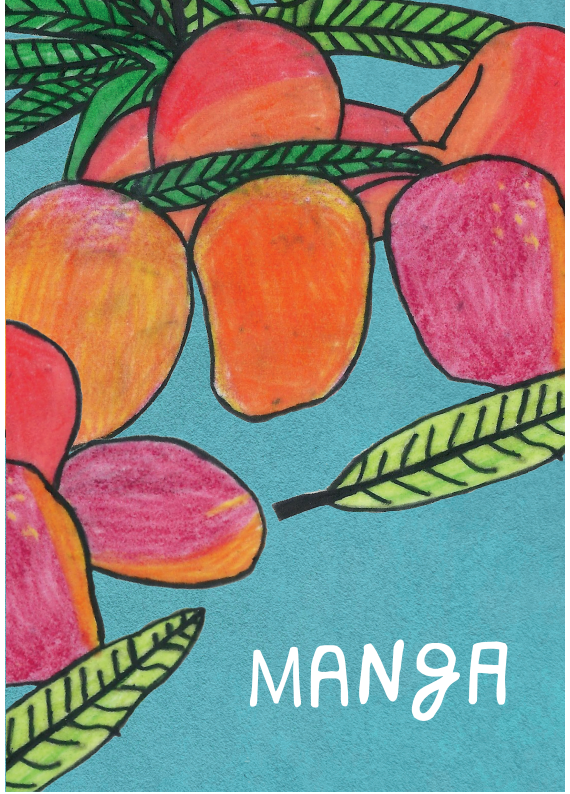
NOSSOS  
FRUTOS  
E PLANTAS

BARRA DOS  
COQUEIROS/SE

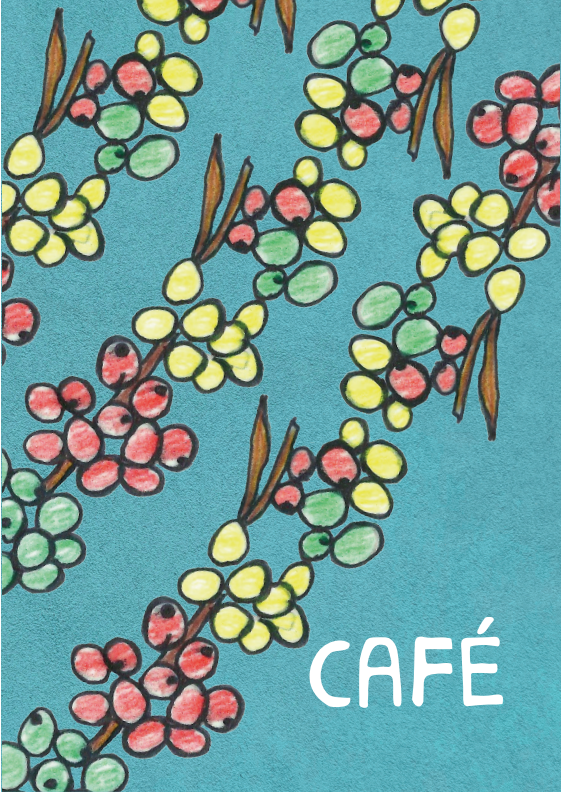
Em dezembro e janeiro o pé dela fica cheio! Frutinha laranja, pequenininha, mas que dá muita energia!

RESPOSTA:  
SERIGUELA

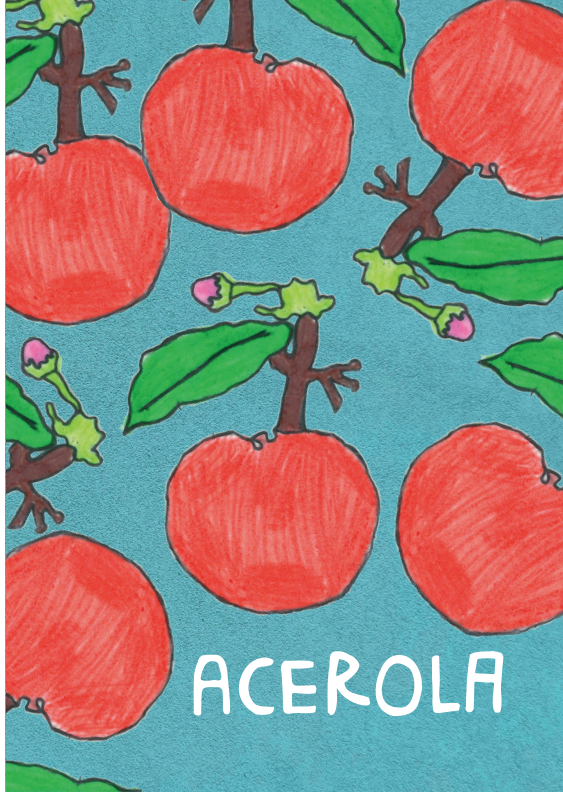




MANZA



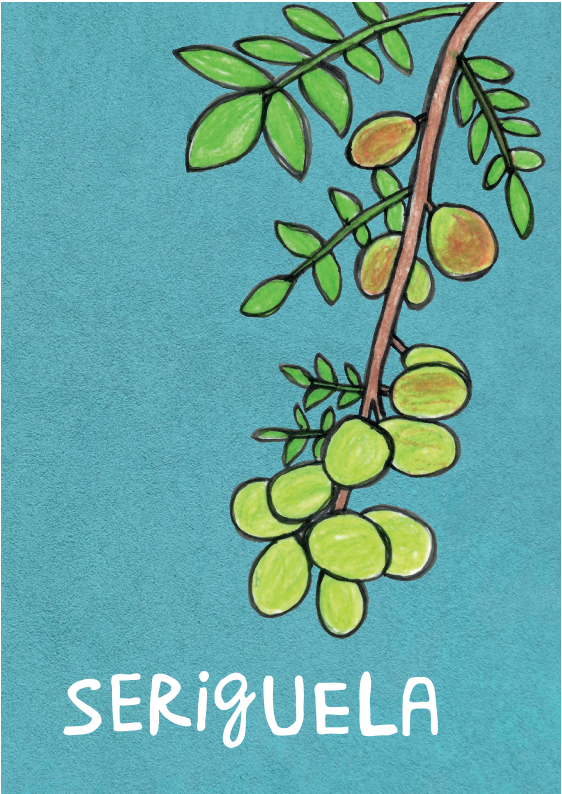
CAFÉ



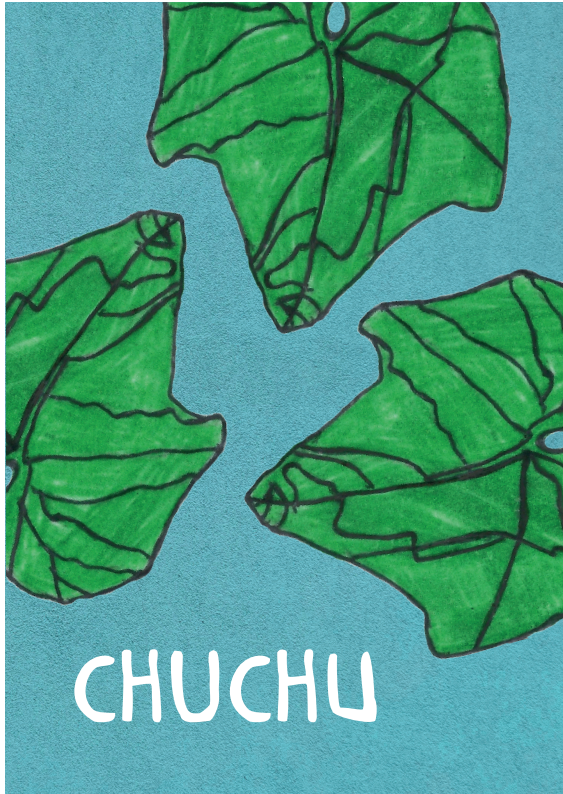
ACEROLA



CAJU



SERIGUELA



CHUCHU

NOSSOS  
FRUTOS  
E PLANTAS

NOSSOS  
FRUTOS  
E PLANTAS

NOSSOS  
FRUTOS  
E PLANTAS

NOSSOS  
FRUTOS  
E PLANTAS

NOSSOS  
FRUTOS  
E PLANTAS

NOSSOS  
FRUTOS  
E PLANTAS